

		<h1>Regolamento</h1>	
			Revisione : 02 Data emissione : 04/07/09 Pagina : 1 di 4

Articolo 1

La Scuola di Formazione Permanente OSDI è una organizzazione che nasce su richiesta del Direttivo Nazionale OSDI.

Il Direttivo Nazionale OSDI definisce la politica e gli obiettivi per la qualità dai quali discendono gli obiettivi e le strategie della Scuola e pianifica le aree di realizzazione degli eventi formativi di interesse per i soci OSDI.

Il Direttivo Nazionale OSDI propone il Regolamento alla scuola di Formazione Permanente OSDI che lo approva per il funzionamento.

Articolo 2

Sono scopi e compiti della Scuola di Formazione Permanente OSDI :

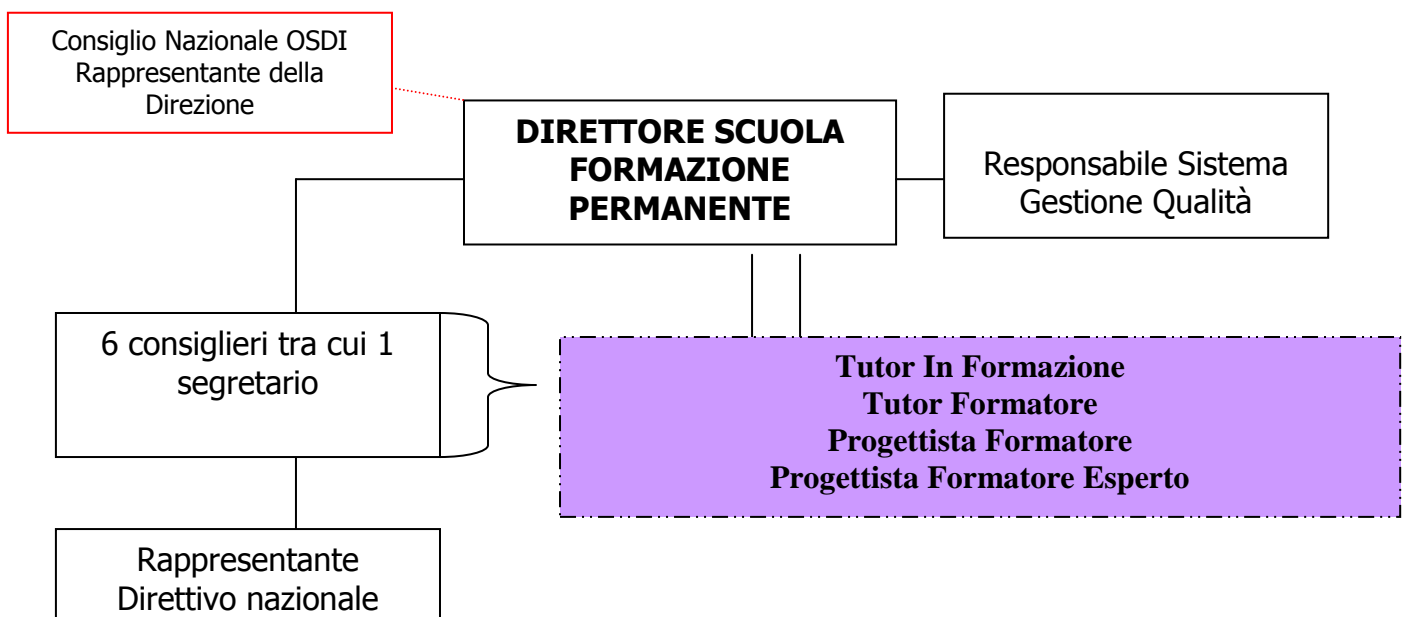
1. Contribuire al miglioramento continuo della qualità dell'assistenza diabetologica attraverso la formazione continua di Infermieri in grado di programmare, progettare e realizzare eventi formativi di alto livello qualitativo,
2. garantire uniformità ed efficacia ai corsi che saranno realizzati
3. valorizzare le competenze degli infermieri impegnati quotidianamente nella formazione
4. preparare pacchetti formativi per gli infermieri operanti nelle strutture diabetologiche, da realizzare sul territorio nazionale, tenendo conto dei bisogni formativi degli associati

Articolo 3

La Scuola di Formazione Permanente OSDI è costituita da tutto lo staff dei formatori

Articolo 4

Organigramma funzionale della Scuola di Formazione Permanente OSDI



		<h1>Regolamento</h1>	
			Revisione : 02 Data emissione : 04/07/09 Pagina : 2 di 4

Articolo 5

- Il Direttore della Scuola è nominato dal CDN, tra i Progettisti Formatori Esperti. Il mandato è di tre anni. Il Direttore della Scuola, di comune accordo con il Consiglio Direttivo Nazionale OSDI, sceglie i consiglieri tra i progettisti formatori e i progettisti formatori esperti, identificati per competenze e disponibilità.

Se, nel corso dell'esercizio vengono a mancare uno o più componenti del Direttivo, il Direttore in accordo con il CDN, provvederà alla sostituzione.

Il Direttore della Scuola può avvalersi, nell'interesse della Scuola e dell'associazione, di consulenti esperti, da lui stesso identificati.

Il Direttivo Scuola risulta, pertanto, così composto:

- Direttore della Scuola nominato dal Consiglio Direttivo Nazionale OSDI (CDN)
- 6 consiglieri nominati dal Direttore della Scuola in accordo con il CDN
- 1 rappresentante del Direttivo Nazionale nominato dal CDN

La durata delle cariche per i consiglieri è di 3 (tre) anni per un massimo di due mandati consecutivi, ad eccezione del rappresentante del CDN per il quale è di 2 (due) anni.

Il Direttore può avvalersi della collaborazione del Direttore uscente e questi può partecipare alle riunioni del Direttivo Scuola qualora se ne presenti la necessità.

Articolo 6

Il segretario

Il segretario è un membro della Direzione della scuola ed è nominato dal Direttore.

Il suo ruolo è quello di redigere i verbali degli incontri, supporta le attività della Scuola e del Direttore della scuola

Articolo 7

Sede logistica

La sede della Scuola è la sede dell'OSDI. Per gli incontri può utilizzare sedi diverse individuate di volta in volta.

Articolo 8

Finanziamento

Il Direttivo Scuola OSDI si impegna a presentare annualmente le esigenze economiche al Consiglio Direttivo Nazionale OSDI e si impegna a far fluire alla Amministrazione OSDI s.r.l. i contributi destinati al finanziamento delle proprie attività. Il Direttivo Nazionale OSDI, previa valutazione delle risorse economiche, assegna il budget annuale necessario al Direttivo Scuola per la gestione economica.

		<h1>Regolamento</h1>	<table border="1"> <tr> <td>Revisione</td> <td>: 02</td> </tr> <tr> <td>Data emissione</td> <td>: 04/07/09</td> </tr> <tr> <td>Pagina</td> <td>: 3 di 4</td> </tr> </table>	Revisione	: 02	Data emissione	: 04/07/09	Pagina	: 3 di 4
Revisione	: 02								
Data emissione	: 04/07/09								
Pagina	: 3 di 4								

Articolo 9

Riunioni

Le riunioni di lavoro della scuola OSDI si svolgeranno con programmazione annuale e vengono indette dal Direttore. Riunioni straordinarie possono essere richieste dal almeno il 50% dei componenti del Direttivo e verranno indette dal Direttore entro 2 mesi dalla richiesta.

Il Direttivo Scuola OSDI presenta annualmente al Consiglio Direttivo Nazionale OSDI la programmazione annuale delle attività, i risultati ottenuti, i risultati attesi ed il bilancio di spesa preventivo e consuntivo.

Le decisioni del Direttivo Scuola OSDI vengono regolarmente verbalizzate e una copia del verbale viene inviata al Presidente Nazionale OSDI.

Articolo 10

Responsabile Sistema Gestione Qualità

Il Responsabile Sistema Gestione Qualità può essere nominato tra i componenti del Direttivo qualora al suo interno vi fosse una figura con le competenze necessarie. In assenza può essere nominato un Consulente esterno.

Articolo 11

Rappresentante della Direzione

Ogni 2 anni il nuovo Presidente Nazionale OSDI nomina il rappresentante dell'Associazione OSDI tra i componenti del CDN. Il rappresentante della Direzione ha il diritto di essere presente a tutti gli incontri di programmazione del Direttivo Scuola. Non ha diritto di voto.

Articolo 12

Decadenza dalla carica.

La decadenza dalla carica di componente del Direttivo Scuola avviene automaticamente dopo tre assenze consecutive agli incontri di programmazione. Il Direttore della Scuola, a nome del Direttivo della Scuola, ha la facoltà di rimuovere dalla carica un componente del Direttivo in qualsiasi momento purché sussistano serie motivazioni. Il Direttore della Scuola può essere rimosso dall'incarico dal CDN OSDI in qualsiasi momento purché sussistano serie motivazioni.

Articolo 13

I componenti del Gruppo Scuola con qualifica superiore a Tutor in Formazione, qualora venisse loro a mancare il requisito essenziale per essere socio OSDI (cambio di attività lavorativa), potranno, pur non essendo più soci, rimanere all'interno del Gruppo Scuola ma non potranno far parte del Direttivo Scuola. Per mantenere la qualifica raggiunta, dovranno rispettare i requisiti necessari.

Articolo 14

Per quanto non espressamente previsto dal presente regolamento il Direttivo della Scuola potrà di volta in volta decidere sottoponendo le proprie decisioni all'approvazione del CDN OSDI.

		<h1>Regolamento</h1>	<table border="1"> <tr> <td>Revisione</td> <td>: 02</td> </tr> <tr> <td>Data emissione</td> <td>: 04/07/09</td> </tr> <tr> <td>Pagina</td> <td>: 4 di 4</td> </tr> </table>	Revisione	: 02	Data emissione	: 04/07/09	Pagina	: 4 di 4
Revisione	: 02								
Data emissione	: 04/07/09								
Pagina	: 4 di 4								

Arezzo, 20 luglio 2009