

CUSTOMER ECM EVENTO FORMATIVO e QUESTIONARI CONOSCENZE

Codice Progetto: 0015-N-03

Titolo evento: Iperglicemia post-prandiale: dalla
Valutazione del rischio al suo trattamento

22-23 Maggio 2009 – Hotel Excelsior Reggio Calabria



Con il contributo non condizionante di Menarini
Diagnostics

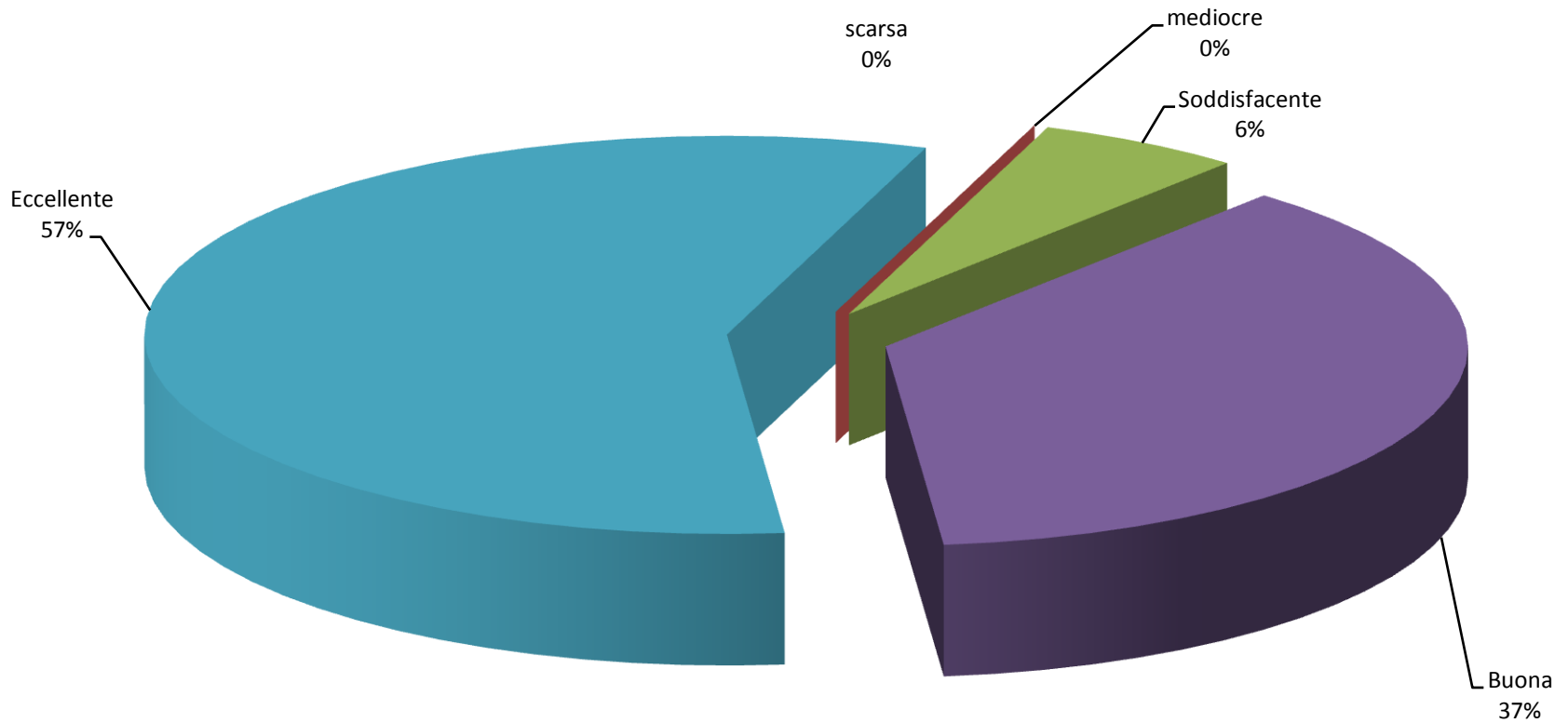


Codice Progetto: 0015-N-03

Titolo evento: Iperglicemia post-prandiale: dalla Valutazione del rischio al suo trattamento

22-23 Maggio 2009 – Grand Hotel Excelsior Reggio Calabria

Come valuta la qualità educativa/ di aggiornamento fornita da questo evento

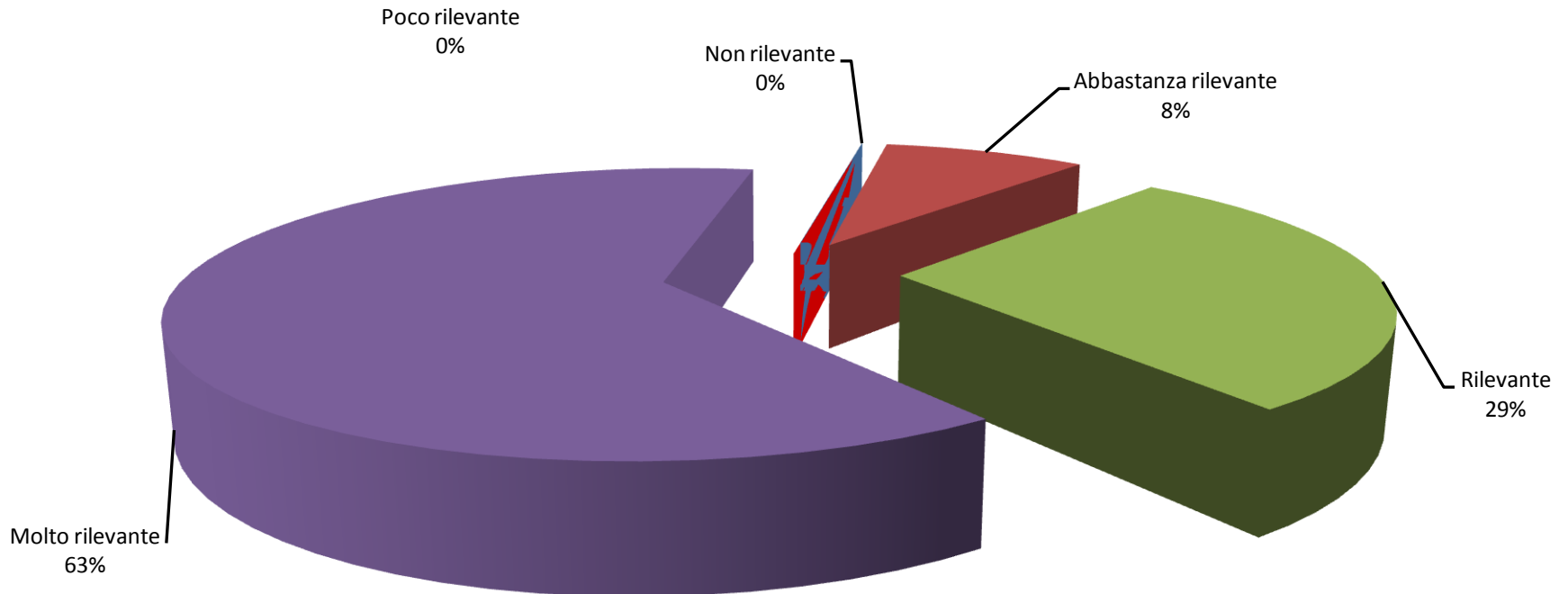


Codice Progetto: 0015-N-03

Titolo evento: Iperglicemia post-prandiale: dalla Valutazione del rischio al suo trattamento

22-23 Maggio 2009 – Grand Hotel Excelsior Reggio Calabria

Come valuta la rilevanza degli argomenti trattati rispetto alla sua necessità di aggiornamento

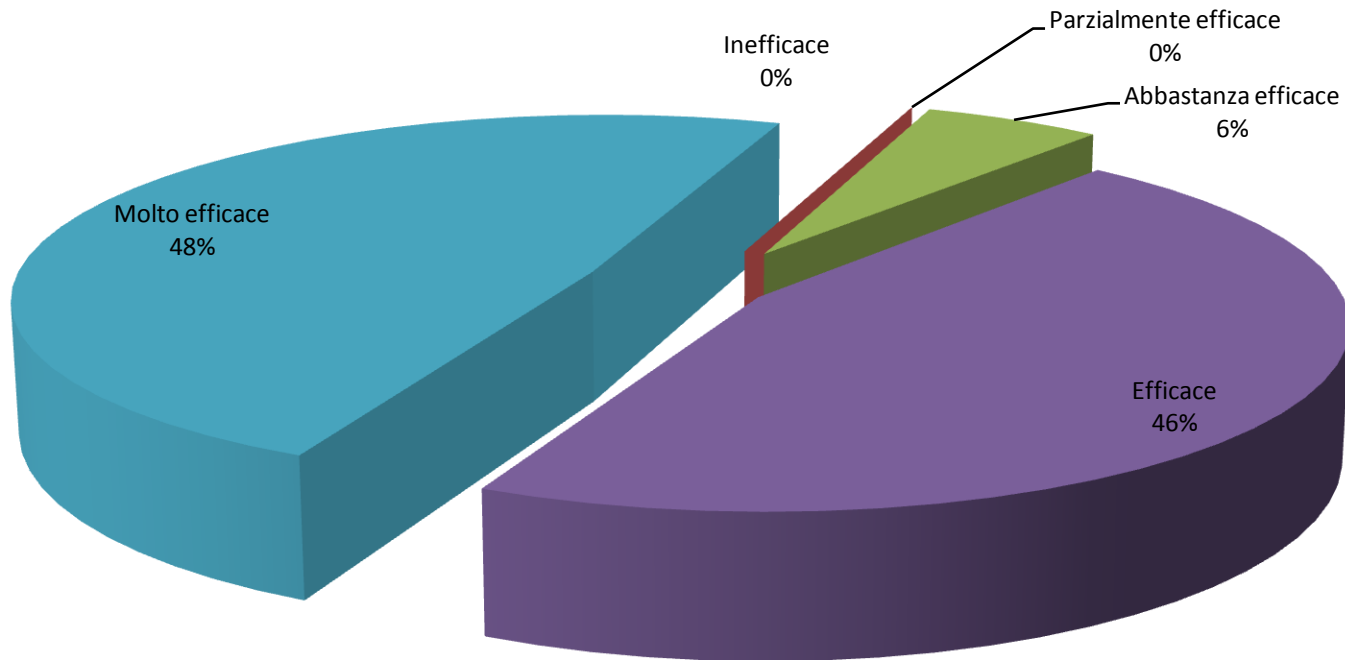


Codice Progetto: 0015-N-03

Titolo evento: Iperglicemia post-prandiale: dalla Valutazione del rischio al suo trattamento

22-23 Maggio 2009 – Grand Hotel Excelsior Reggio Calabria

Come valuta l'efficacia dell'evento per la sua formazione continua

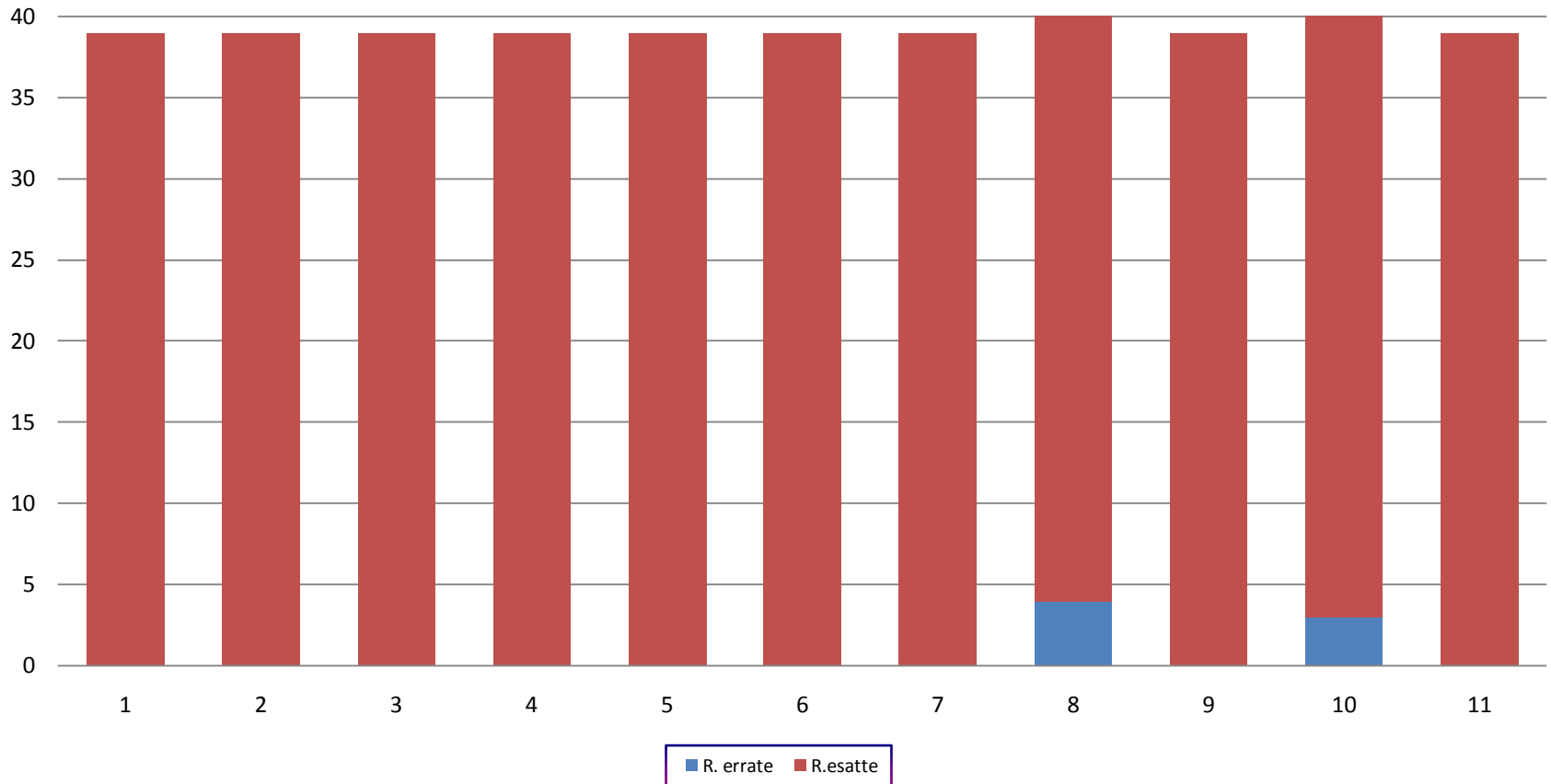


Codice Progetto: 0015-N-03

Titolo evento: Iperglicemia post-prandiale: dalla Valutazione del rischio al suo trattamento

22-23 Maggio 2009 – Grand Hotel Excelsior Reggio Calabria

Verifica apprendimento su questionario conoscenze finale



Codice Progetto: 0015-N-03

Titolo evento: Iperglicemia post-prandiale: dalla Valutazione del rischio al suo trattamento

22-23 Maggio 2009 – Grand Hotel Excelsior Reggio Calabria

SUGGERIMENTI, COMMENTI, PROPOSTE

- Più spesso questi incontri anche per i medici
- Continuare con altre giornate per rivederci
- Più giorni per approfondire meglio gli argomenti

Codice Progetto: 0015-N-03

Titolo evento: Iperglicemia post-prandiale: dalla Valutazione del rischio al suo trattamento

22-23 Maggio 2009 – Grand Hotel Excelsior Reggio Calabria

OSSERVAZIONI FINALI

- Positiva la valutazione fatta con il questionario di customer ECM dell'evento formativo.
- Complessivamente dai questionari allegati è possibile affermare che gli obiettivi del corso sono stati raggiunti.

Il Responsabile Scientifico
Dottor Giuseppe Marelli

Il Responsabile di progetto
per Matera
Sig.ra Maria Teresa Branca

23/05/2009